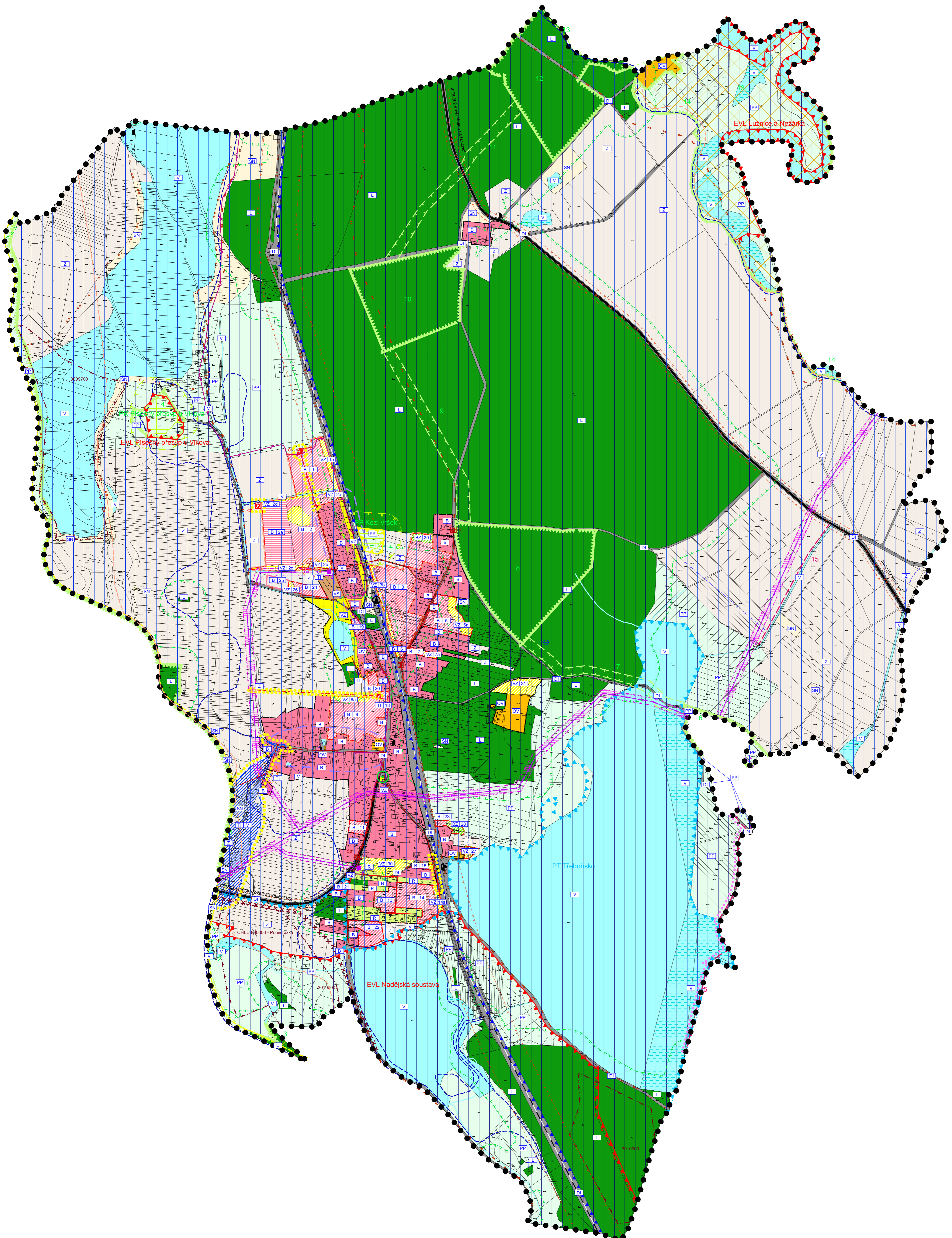


# Územní plán VLKOV KOORDINAČNÍ VÝKRES



## PLOCHY S ROZDÍLNÝM ZPŮSOBEM VYUŽITÍ

Stabilizované plochy	Navržené plochy I. etapy	Navržené plochy II. etapy	Územní rezerva	
B1	B2	B3	B4	PLOCHY BYDLENÍ (§ 4 vyhl.501/2006 sb.)
B5	B6	B7	B8	PLOCHY BYDLENÍ – SOUKROMÉ ZEMĚ (§ 4 vyhl.501/2006 sb.)
B9	B10	B11	B12	PLOCHY REKREACE (§ 5 vyhl.501/2006 sb.)
B13	B14	B15	B16	PLOCHY OBČANSKÉHO VYBAVENÍ (§ 6 vyhl.501/2006 sb.)
B17	B18	B19	B20	PLOCHY VEŘEJNÉ ZELENE (§ 7 vyhl.501/2006 sb.)
B21	B22	B23	B24	PLOCHY DOPRAVNÍ INFRASTRUKTURY (§ 8 vyhl.501/2006 sb.)
B25	B26	B27	B28	PLOCHY TECHNICKÉ INFRASTRUKTURY (§ 9 vyhl.501/2006 sb.)
B29	B30	B31	B32	PLOCHY VÝROBY A SKLADOVÁNÍ (§ 10 vyhl.501/2006 sb.)
B33	B34	B35	B36	PLOCHY VODNÍ A VODOHOSPODÁŘSKÉ (§ 11 vyhl.501/2006 sb.)
B37	B38	B39	B40	PLOCHY ZEMĚDĚLSKÉ (§ 12 vyhl.501/2006 sb.)
B41	B42	B43	B44	PLOCHY LESNÍ (§ 13 vyhl.501/2006 sb.)
B45	B46	B47	B48	PLOCHY PŘÍRODNÍ (§ 14 vyhl.501/2006 sb.)
B49	B50	B51	B52	PLOCHY SMÍŠENÉ NEZASTAVĚNÉHO ÚZEMÍ (§ 15 vyhl.501/2006 sb.)

## DOPRAVNÍ INFRASTRUKTURA

---●---●---●---●	CYKLOTRISTICKÉ TRASY
---●---●---●---●	TURISTICKÉ TRASY
---	SILNICE III. TŘÍDY
---	MÍSTNÍ KOMUNIKACE
---	ŽELEZNIČNÍ TRAT
---	PROTILUKOVÉ OPATŘENÍ
○	ŽELEZNIČNÍ STANICE
○	AUTOBUSOVÁ ZASTÁVKA

## TECHNICKÁ INFRASTRUKTURA

ENERGETICKÉ ŘEŠENÍ	STAV	NÁVRH	
---	T2	T3	EL. VEDENÍ 22 KV
---	T2	T3	TRAFOSTANICE

## SPOJE A INFORMATIKA

---	TELEKOMUNIKAČNÍ KABEL
-----	-----------------------

## VODOHOSPODÁŘSKÉ ŘEŠENÍ

STAV	NÁVRH	
---	---	OTEVŘENÁ VODOTEČ
---	---	UZAVŘENÁ VODOTEČ
○	○	VODNÍ ZDROJE
○	○	ČIŠTÍRNA ODPADNÍCH VOD
○	○	ČERPAČÍ STANICE
---	---	KANALIZACE
---	---	PLOCHA PRO VODOVOD – ZÁMĚR ŽUR

## INFORMATIVNÍ ÚDAJE

○	BOŽÍ MIKA, KAPLE
■	PAMÁTNÍK
□	PAMÁTKOVÉ CHRÁNĚNÉ OBJEKTY
○	MÍSTO PRO TRÍDĚNÍ DOMOVNÍCH ODPADŮ
---	MOKŘAD
---	URBANISTICKY HODNOTNÁ ČÁST
B	OZNAČENÍ VYUŽITÍ PLOCH
T	ČÍSELNÉ OZNAČENÍ PLOCH ZMĚN

## VYMEZUJÍCÍ HRANICE

●●●●●●●●	HRANICE ŘEŠENÉHO ÚZEMÍ
---	HRANICE ZASTAVĚNÉHO ÚZEMÍ
---	HRANICE ZASTAVITELNÉHO ÚZEMÍ
---	HRANICE PLOCH S ROZDÍLNÝM ZPŮSOBEM VYUŽITÍ
---	HRANICE PLOCH, KTERÉ JE NUTNO ŘEŠIT ÚZEMNÍ STUDIÍ
●●●●●●●●	VEŘEJNÉ PROSPĚŠNÉ STAVBY
●●●●●●●●	VEŘEJNÉ PROSPĚŠNÉ OPATŘENÍ

## LIMITY VYUŽITÍ ÚZEMÍ

---	OCHRANNÉ PÁSMO DOPRAVNÍCH TRAS
---	VZDÁLENOST 50 M OD OKRAJE LESA
---	HRANICE ZÁPLAVY AKTIVNÍ
---	HRANICE ZÁPLAVOVÉHO ÚZEMÍ Q <sub>100</sub>
---	OCHRANNÉ PÁSMO EL. VEDENÍ
---	NEGATIVNÍ PÁSMO VLIVU ČOV

## OCHRANA ŽIVOTNÍHO PROSTŘEDÍ

### OCHRANA PŘÍRODNÍCH ZDROJŮ

---	CHLÚ 990000 - Poněská	CHRÁNĚNÁ LOŽISKOVÁ ÚZEMÍ
---	3010000	LOŽISKA NEROSTNÝCH SUROVIN

### OCHRANA PŘÍRODY

▲▲▲▲▲▲	PT Třeboňsko	NATURA 2000 - PTČI OBLAST
▲▲▲▲▲▲	EVLS Nadejská soustava	NATURA 2000 - EVROPSKY VÝZNAMNÁ LOKALITA
---	PR Pískový přístup u Vlkova	PŘÍRODNÍ REZERVACE
---	PP Kozlův vršek	OCHRANNÉ PÁSMO PŘÍRODNÍ REZERVACE
---	---	PŘÍRODNÍ PAMÁTKA
---	---	OCHRANNÉ PÁSMO PŘÍRODNÍ PAMÁTKY
---	---	CELÉ SPRÁVNÍ ÚZEMÍ OBCE VLKOV SE NACHÁZÍ V CHKO TŘEBOŇSKO A BIOSFÉRIČKÉ REZERVACI UNESCO
---	---	II. ZÓNA OCHRANY CHKO TŘEBOŇSKO
---	---	III. ZÓNA OCHRANY CHKO TŘEBOŇSKO
---	---	KRAJINNÁ PAMÁTKOVÁ ZÓNA
---	---	LOKALITA VÝSKYTU ZVLÁŠTĚ CHRÁNĚNÝCH DRUHŮ ROSTLIN
---	---	HRANICE CHOPAV
○	○	PAMÁTNÝ STROM VČETNĚ OCHRANĚNÉHO PÁSMO

### ÚZEMNÍ SYSTÉM EKOLOGICKÉ STABILITY

STAV	NÁVRH	
---	---	REGIONÁLNÍ BIOCENTRUM
---	---	REGIONÁLNÍ BIOKORIDOR
---	---	LOKÁLNÍ BIOCENTRUM
---	---	LOKÁLNÍ BIOKORIDOR
---	---	INTERAKČNÍ PRVEK
---	---	OZNAČENÍ PRVKU USES

Územní plán Vlčkov			
ČÁST	OCOUVONĚNÍ ÚP	ČÍSLO ZAKÁZKY	25_2005
VÝKRES	KOORDINAČNÍ VÝKRES	MĚŘÍTKO	1:5 000
PROJEKTOVÝ ATELIER: AD s.r.o.	ING. ARCH. JAROSLAV PUKL	DATUM	Prosinec 2011
KRESLIL	JAROSLAV PUKL	ČÍSLO VÝKRESU	4
		ČÍSLO PÁRE	1

ZÁZNAM O ÚČINNOSTI		
ČÍSLO JEDNACI	POŘIZOVATEL	SPRÁVNÍ ORGÁN, KTERÝ ÚP VYDAL
MS/01743/2010	Obor územního plánování a regionálního rozvoje Městský úřad Vlčkov	ZASTUPITELSTVO ÚZEMNÍHO ÚŘADU VLKOV
DATUM VYDÁNÍ		
30.11.2011		
DATUM NABYTÍ ÚČINNOSTI		
15.12.2011		